



PROGRAMME de FORMATION en ANATOMIE et PHYSIOLOGIE agr e par la FFST

Pour les  tudiants en shiatsu

par Agn s Eupherte Kavciyan : Infirmi re D.E. Praticienne-enseignante en shiatsu

G n ralit s

La position anatomique de r f rence
Les Tissus et les organes

Syst me locomoteur

Le squelette et les os
Les articulations
Les muscles
Le mouvement

Syst me cardio-vasculaire

Le c ur
La circulation sanguine
Les vaisseaux sanguins
Le sang
Le syst me immunitaire
Le syst me lymphatique
La rate

Syst me respiratoire

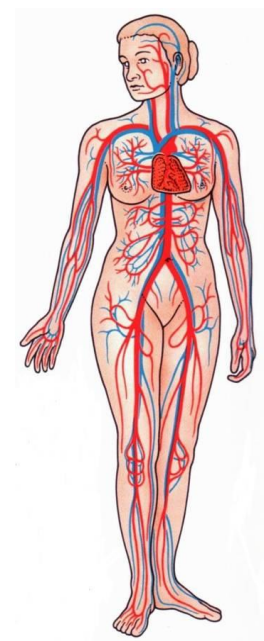
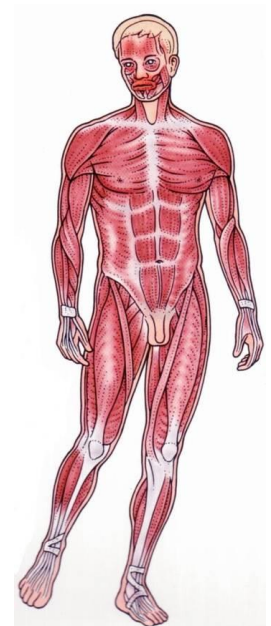
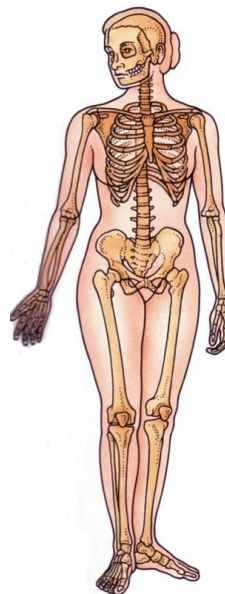
Les voies a riennes
Les poumons
Les muscles respiratoires
La respiration

Syst me digestif

La cavit  buccale, le pharynx, l' sophage
L'estomac
L'intestin gr le
Le gros intestin
Les glandes annexes : (glandes salivaires, foie, pancr as)
La Nutrition et la digestion

Syst me urinaire

L'appareil urinaire : Les reins, le n phron
Les voies urinaires (uret res, vessie, ur tre)
La physiologie du rein et la miction



Les glandes endocrines

- L'hypophyse
- La thyroïde
- Le pancréas endocrine
- Les surrénales
- Les testicules
- Les ovaires

Appareil reproducteur

- L'appareil génital masculin
- L'appareil génital féminin
- Le cycle menstruel, la fécondation

Système nerveux

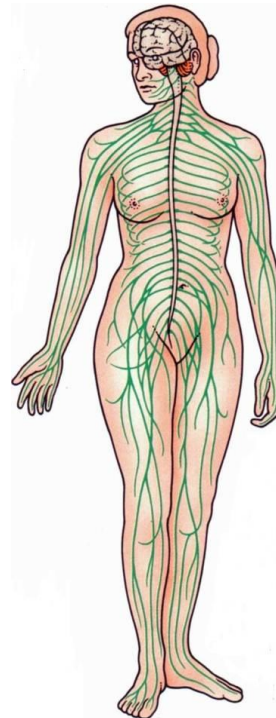
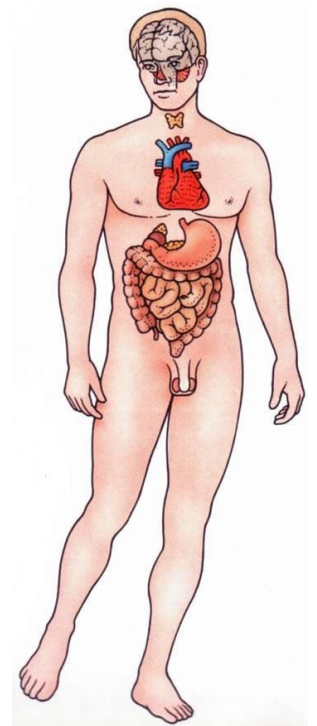
- Le système nerveux de la vie de relation
 - Le système nerveux central
 - Le cerveau
 - Le cervelet
 - Le tronc cérébral
 - La moelle épinière
- Le système nerveux périphérique
 - Les nerfs crâniens
 - Les nerfs rachidiens

Le système nerveux végétatif

- Les neurones
 - Le corps cellulaire
 - L'influx nerveux
 - Les synapses

Les organes des sens

- L'œil et la vision
- L'oreille ; l'audition et l'équilibration
- Le nez et l'olfaction
- La langue et le goût
- La peau et le toucher



L'acquisition de connaissances en anatomie et physiologie est indispensable pour un praticien en shiatsu. Cette formation vous permettra de connaître et comprendre l'organisation générale et le fonctionnement du corps humain d'une façon vivante, très visuelle et interactive.

Un support de cours très riche, des définitions simples et des descriptions précises, vous donneront des bases solides ou renforceront vos connaissances en anatomie physiologie.

Vous pourrez ainsi appréhender en confiance les personnes qui se présenteront à vous dans la complexité de leur vécu physique et, bien souvent, de leur parcours médical.

Ayant une longue pratique en milieu hospitalier et en shiatsu, j'ai élaboré ce cours de façon à vous permettre de faire le lien entre les deux disciplines et intégrer plus facilement ces connaissances.